

Údaje o Hasičské vzájemné pojišťovně

k 30. 6. 2019



HVP, a. s.

9.8.2019

Údaje o Hasičské vzájemné pojišťovně k 30. 6. 2019

Obchodní firma: Hasičská vzájemná pojišťovna, a.s.

Právní forma: akciová společnost

Sídlo: Praha 2, Římská 2135/45

Identifikační číslo podle zápisu v obchodním rejstříku: 46973451

Datum zápisu do obchodního rejstříku: 11. listopadu 1992 v Brně

Datum poslední změny zápisu: 17. května 2019

Účel poslední změny: vznik členství členům dozorčí rady

Základní kapitál zapsaný v obchodním rejstříku: 292 248 tis. Kč

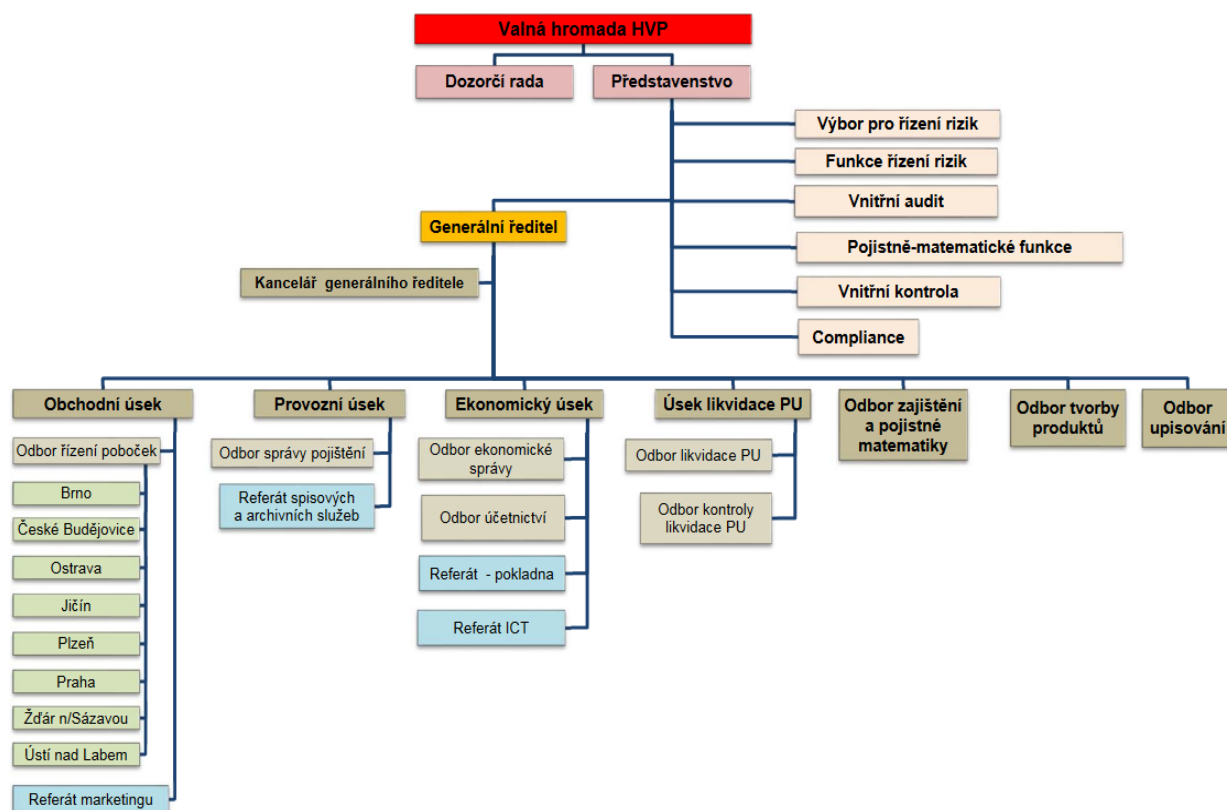
Splacený základní kapitál: 100 %

Druh, forma, podoba a počet emitovaných akcií s uvedením jmenovité hodnoty: 2 952 000 ks kmenové akcie na jméno ve jmenovité hodnotě 99,- Kč (zvýšení jmenovité hodnoty z 96,- Kč na 99,- Kč bylo, na základě rozhodnutí valné hromady, zapsáno dne 1. června 2018 do obchodního rejstříku. Akcie jsou vydány v zaknihované podobě. Převoditelnost akcie na jméno je omezena souhlasem představenstva.

Údaje o složení akcionářů:

Název	Forma	Sídlo	Počet akcií (ks)	Podíl na hlasovacích právech
Sdružení hasičů Čech, Moravy a Slezska	sdružení registrací ve smyslu ustanovení § 6 zákona č. 83/1990 Sb., o sdružování občanů, ve znění pozdějších předpisů	Praha 2, Římská 45	2 214 130	75,00 %
ZLT com s.r.o.	společnost s ručením omezeným	Letenská 121/8, Praha 1	330 130	11,18 %
ZLT, a. s.	akciová společnost	Krnov Zámecké nám. 13	211 150	7,15 %
Ostatní akcionáři			196 590	6,67 %

Organizační struktura HVP, a.s.



Představenstvo, 4 úseky, 9 odborů, 4 referátů a 8 poboček.
Počet zaměstnanců (přepočtený stav) k 30. 6. 2019 činí 114.

Údaje o osobách, které pojišťovnu řídí nebo kontrolují její činnost

- Generální ředitel** - Ing. Josef Kubeš
- Členové představenstva** - Ing. Josef Kubeš
- Ing. Helena Bílková
- Ing. Josef Moravec
- JUDr. Pavel Borčevský, Ph.D.
- Luboš Zeman
- Členové dozorčí rady** - Ing. Václav Křivohlávek, CSc.
- JUDr. Zdenka Čížková
- Mgr. Jarmila Kopáčová
- Ing. Libor Beneš
- Ing. Jiřina Brychčí

Představenstvo

Ing. Josef Kubeš

Funkce: předseda představenstva

Od: 27. května 2019

Vzdělání: ČVUT Praha

Zkušenosti:

- r. 1987 – 1992 ČP, a.s. – pojistně technický odbor
- r. 1992 – dosud HVP, a.s. – vedoucí úseku majetkového pojištění včetně likvidace, člen představenstva, místopředseda představenstva, předseda představenstva, generální ředitel

Členství ve volených orgánech jiných právnických osob: jednatel společnosti APLSOFT, s.r.o.

Ing. Helena Bílková

Funkce: člen představenstva

Od: 17. února 2016

Vzdělání: Fakulta ekonomická VŠB Ostrava

Zkušenosti:

- 1980 - 1995: Doly Kladno; ekonomická ředitelka; odbor účetnictví a analýz
- 1995 - 1999: Zemský penzijní fond, a.s.; členka představenstva; alokace peněžních prostředků na finančním trhu
- 1998 - 2005: OKD, a.s. Ostrava; místopředsedkyně představenstva; rozборы, audit, pojištění majetku a osob, kapitálové účasti
- 2006 - 2007: OSVČ – auditor
- 2008 - 2012: Barrandov Televizní Studio, a.s.; finanční ředitelka
- 2013 - 2015: Slovenergo, s.r.o.; ředitelka a jednatelka
- 2015 - dosud: Hasičská vzájemná pojišťovna, a.s.; ředitelka ekonomického úseku

Členství ve volených orgánech jiných právnických osob: jednatel společnosti POL EKO, s.r.o.

Ing. Josef Moravec

Funkce: člen představenstva

Od: 23. února 2017

Vzdělání: Vysoká škola zemědělská Praha

Zkušenosti:

- 2 roky Česká pojišťovna a.s. – ředitel úseku ekonomických analýz a pojistné matematiky
- 1 rok Česká pojišťovna a.s. - ředitel úseku controllingu a produktových analýz
- 5 let Česká pojišťovna a.s.– poradce náměstka pro underwriting a zajištění
- 3 roky Allianz pojišťovna a.s. – ředitel úseku makléřského obchodu
- 1 rok Slavia pojišťovna a.s. – obchodní ředitel

Od roku 2015 HVP a.s. - ředitel odboru tvorby pojistných produktů

Členství ve volených orgánech jiných právnických osob: žádné

JUDr. Pavel Borčevský, Ph.D.

Funkce: člen představenstva

Od: 19. září 2018

Vzdělání: Univerzita Karlova – Právnická fakulta

Zkušenosti:

11 let v HVP, a.s.

- od r. 2018 ředitel úseku likvidace
- 3 roky ředitel odboru kontroly likvidace
- 7 let právník – revizor pojistných událostí

Členství ve volených orgánech jiných právnických osob: žádné

Luboš Zeman

Funkce: člen představenstva

Od: 19. června 2019

Vzdělání: středoškolské

Zkušenosti:

- od r. 2004: ředitel pobočky HVP, a.s. ve Žďáru nad Sázavou
- 2002 - 2004: člen dozorčí rady HVP, a.s.

Členství ve volených orgánech jiných právnických osob: žádné

Pojišťovna neposkytla žádné úvěry ani půjčky členům představenstva.

Pojišťovna neposkytla žádné záruky za členy představenstva.

Dozorčí rada

Ing. Václav Křivohlávek, CSc.

Funkce: předseda dozorčí rady

Od: 7. června 2019

Vzdělání: Vysoká škola strojní a textilní

Vědecká hodnost: kandidát technických věd

Kurz k problematice EU pro vedoucí pracovníky MF

Kurz NAIC – vyšetřování pojistných podvodů Kurz IAIS – pojišťovnictví a státní dozor v pojišťovnictví

Zkušenosti:

- MF – ředitel majetkoprávního odboru
- MF – ředitel Úřadu státního dozoru v pojišťovnictví a penzijním připojištění
- Vysoká škola finanční a správní, o.p.s.
- Dále byl jmenován do zkušební komise pro státní závěrečné zkoušky v oborech pojišťovnictví na VŠFS

Členství ve volených orgánech jiných právnických osob:

jednatel společnosti A-Frames, s.r.o.

jednatel společnosti FAPIN, s.r.o.

předseda Českomoravské společnosti textilní, oděvní a kožedělné, z.s.

JUDr. Zdenka Čížková

Funkce: člen dozorčí rady

Od: 2. května 2018

Vzdělání: PF UK

Zkušenosti:

- Správa pro věci majetkové a devizové – vedoucí odborný referent
- MF – majetkoprávní odbor – vedoucí odborný referent
- MSNMP – ředitelka odboru privatizace průmyslu
- Chemapol Group, a.s. – ředitelka odboru
- C. H. CHEM a.s. a ALIACHEM, a.s. – tajemník společnosti
- advokát

Členství ve volených orgánech jiných právnických osob:

předsedkyně správní rady Metropolitní univerzity Praha, o.p.s.

předsedkyně výboru Společenství vlastníků Markušova

Mgr. Jarmila Kopáčová

Funkce: člen dozorčí rady

Od: 6. června 2019

Vzdělání: PF UK

Zkušenosti: HVP, a.s. – ředitelka kanceláře Generálního ředitele

Členství ve volených orgánech jiných právnických osob: žádné

Ing. Libor Beneš

Funkce: člen dozorčí rady

Od: 1. května 2019

Vzdělání: Vysoká škola zemědělská

Zkušenosti:

- MONETA Money Bank, a.s. – manažer regionálního obchodního týmu
- Česká spořitelna do domu, a.s.: regionální ředitel
- Česká spořitelna, a.s.: ředitel pobočky, oblastní ředitel pobočkové sítě

Členství ve volených orgánech jiných právnických osob: žádné

Ing. Jiřina Brychčí

Funkce: člen dozorčí rady

Od: 1. května 2019

Vzdělání: Vysoká škola báňská – Technická univerzita Ostrava

Zkušenosti:

- Pojišťovací zprostředkovatel pro HVP, a.s.
- OSVČ, služby požární ochrany, bezpečnosti práce a životního prostředí

Členství ve volených orgánech jiných právnických osob:

- SH ČMS, člen výkonného výboru, Liberecký kraj
- SH ČMS OSH Jablonec nad Nisou - starostka

Pojišťovna neposkytla žádné úvěry ani půjčky členům dozorčí rady.

Pojišťovna neposkytla žádné záruky za členy dozorčí rady.

Údaje o osobách, které jsou ve vztahu k pojišťovně ovládajícími osobami

Sdružení hasičů Čech, Moravy a Slezska, Praha 2, Římská 2135/45

Podíl na základním kapitálu a podíl hlasovacích práv: 75,00 %

Pojišťovna nevlastní žádné cenné papíry, které jsou emitované ovládající osobou.

Pojišťovna nevydala a ani nepřijala záruky za osobami, které jsou v pojišťovně ovládající osobou.

K 30. 6. 2019 eviduje pohledávky v celkové výši 13 163 tis. Kč

K 30. 6. 2019 eviduje závazky v celkové výši 0 tis. Kč

Údaje o osobách, které jsou ve vztahu k pojišťovně ovládanými osobami

První hasičská a.s., České Budějovice, Lannova 63

Podíl na základním kapitálu a podíl hlasovacích práv: 100 %

Pojišťovna nevlastní kromě akcií na jméno žádné cenné papíry, které jsou emitovány ovládanou osobou.

Pojišťovna nevydala a ani nepřijala záruky za osobami, které jsou v pojišťovně ovládanou osobou.

K 30. 6. 2019 eviduje pohledávky v celkové výši 178 tis. Kč

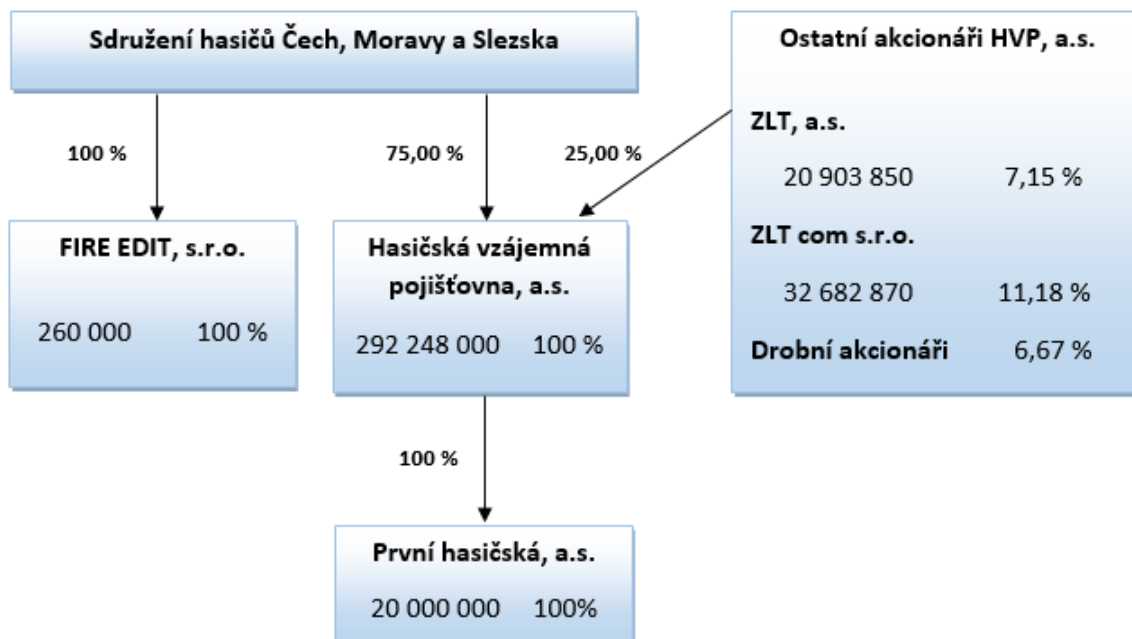
K 30. 6. 2019 eviduje závazky v celkové výši 2 370 tis. Kč

Údaje o počtu, jmenovité hodnotě a pořizovací ceně akcií nabytých v ovládané osobě:

Počet akcií	200 ks
Jmenovitá hodnota akcie	100 000 Kč
Pořizovací cena	20 000 000 Kč

V průběhu účetního období nedošlo ke změně údajů.

Organizační struktura ovládajících a ovládaných osob



Stav k 30. 6. 2019

Přehled činností pojišťovny

(předmět podnikání)

Provozování pojišťovací činnosti, zajišťovací činnosti a činnosti související v rozsahu:

Pojišťovací činnost

Podle zákona č. 277/2009 Sb., o pojišťovnictví, ve znění pozdějších předpisů.

Odvětví životního pojištění:

1. Pojištění
 - a) pro případ smrti, pro případ dožití, pro případ dožití se stanoveného věku nebo dřívější smrti, spojených životů, s výplatou zaplaceného pojistného,
 - b) důchodu,
 - c) pojištění úrazu nebo nemoci jako doplňkové pojištění k pojištění podle této části.
2. Svatební pojištění nebo pojištění prostředků na výživu dětí.

Odvětví neživotních pojištění:

1. Úrazové pojištění.
3. Pojištění škod na pozemních dopravních prostředcích jiných než drážních vozidlech.
4. Pojištění škod na drážních vozidlech.
7. Pojištění přepravovaných věcí včetně zavazadel a jiného majetku bez ohledu na použitý dopravní prostředek.
8. Pojištění škod na majetku jiném než uvedeném v bodech 3 až 7 způsobených
 - a) požárem,
 - b) výbuchem,
 - c) vichřicí,
 - d) přírodními živly jinými než vichřicí (např. blesk, povodeň, záplava),
 - e) jadernou energií,
 - f) sesuvem nebo poklesem půdy.
9. Pojištění jiných škod na majetku jiném než uvedeném v bodech 3 až 7 vzniklých krupobitím nebo mrazem, anebo jinými pojistnými nebezpečími (např. loupeží, krádeží nebo škody způsobené lesní zvěří), nejsou-li tato zahrnuta v bodě 8, včetně pojištění škod na hospodářských zvířatech způsobených nákazou nebo jinými pojistnými nebezpečími.
10. Pojištění odpovědnosti za škodu vyplývající:
 - a) z provozu pozemního motorového a jeho přípojného vozidla,
 - b) z činnosti dopravce,
 - c) z provozu drážního vozidla.

13. Všeobecné pojištění odpovědnosti za škodu jinou než uvedenou v odvětvích č. 10 až 12

- a) odpovědnost za škodu na životním prostředí,
- b) odpovědnost za škodu způsobenou jaderným zařízením,
- c) odpovědnost za škodu způsobenou vadou výrobku,
- d) ostatní.

16. Pojištění různých finančních ztrát vyplývajících:

- d) ze ztráty zisku,
- e) ze stálých nákladů.

18. Pojištění pomoci osobám v nouzi během cestování nebo pobytu mimo místa svého bydliště, včetně pojištění finančních ztrát bezprostředně souvisejících s cestováním.

Zajišťovací činnost

Podle zákona č. 277/2009 Sb., o pojišťovnictví, ve znění pozdějších předpisů, provozuje Hasičská vzájemná pojišťovna, a. s. zajišťovací činnosti pro neživotní zajištění.

Provozování činností souvisejících s pojišťovací činností

Podle zákona č. 277/2009 Sb., o pojišťovnictví, ve znění předpisů pozdějších:

- a) zprostředkovatelská činnost prováděná v souvislosti s pojišťovací činností,
- b) poradenská činnost související s pojištěním fyzických a právnických osob,
- c) šetření pojistných událostí prováděné na základě smlouvy s pojišťovnou,
- d) provozování zprostředkovatelské činnosti v oblasti stavebního spoření a v oblasti penzijního připojištění
- e) vzdělávací činnost pro pojišťovací zprostředkovatele a samostatné likvidátory pojistných událostí.

Aktiva (v tis. Kč) k:	30.9.2018			31.12.2018			31.3.2019			30.6.2019		
	Hrubá hodnota	Úprava	Čistá hodnota	Hrubá hodnota	Úprava	Čistá hodnota	Hrubá hodnota	Úprava	Čistá hodnota	Hrubá hodnota	Úprava	Čistá hodnota
Aktiva celkem (Σ)	968 717	119 370	849 347	850 820	119 429	731 391	917 032	121 180	795 852	973 417	122 921	850 496
Pohledávky za upsaný základní kapitál												
Dlouhodobý nehmotný majetek	59 712	55 910	3 802	60 016	56 484	3 532	60 126	57 091	3 035	60 126	57 698	2 428
z toho goodwill												
Investice (Σ)	499 356	11 189	488 167	511 745	11 973	499 772	533 366	12 759	520 607	523 144	13 545	509 599
Pozemky a stavby (nemovitosti)	226 549	8 501	218 048	226 237	9 285	216 952	226 237	10 071	216 166	226 237	10 857	215 380
Pozemky	43 335		43 335	43 092		43 092	43 092		43 092	43 092		43 092
Stavby	183 214	8 501	174 713	183 145	9 285	173 860	183 145	10 071	173 074	183 145	10 857	172 288
Investice v podnikatelských seskupeních (Σ)	25 000	2 688	22 312	25 000	2 688	22 312	25 000	2 688	22 312	25 000	2 688	22 312
Podíly v ovládaných osobách	25 000	2 688	22 312	25 000	2 688	22 312	25 000	2 688	22 312	25 000	2 688	22 312
Dluhové CP vydané ovládanými osobami a půjčky těmto osobám												
Podíly s podstatným vlivem												
Dluhové CP vydané os., ve kterých má úč. jedn. podst. vliv												
Jiné investice (Σ)	247 807		247 807	260 508		260 508	282 129		282 129	271 907		271 907
Akcie a ostatní CP s proměnlivým výnosem, ostatní podíly												
Dluhové cenné papíry (Σ)	62 506		62 506	74 166		74 166	70 227		70 227	75 075		75 075
Cenné papíry oceň. reál. hodn. proti účtům nákladů a výnosů	62 506		62 506	74 166		74 166	70 227		70 227	75 075		75 075
Dluhopisy "OECD" držené do splatnosti												
Ostatní cenné papíry držené do splatnosti												
Investice v investičních sdruženích												
Ostatní zápůjčky a úvěry												
Depozita u finančních institucí	181 399		181 399	182 440		182 440	208 000		208 000	192 930		192 930
Ostatní investice	3 902		3 902	3 902		3 902	3 902		3 902	3 902		3 902
Depozita při aktivním zajištění												
Investice ŽP, je-li nositelem inv. rizika pojistník												
Dlužníci (Σ)	280 876	18 458	262 418	148 170	17 584	130 586	205 509	17 584	187 925	265 168	17 584	247 584
Pohledávky z operací přímého pojištění (Σ)	92 730	18 364	74 366	72 778	16 190	56 588	74 249	16 190	58 059	87 968	16 190	71 778
Pojistníci	81 081	15 364	65 717	61 744	13 190	48 554	65 613	13 190	52 423	79 330	13 190	66 140
Zprostředkovatelé	11 649	3 000	8 649	11 034	3 000	8 034	8 636	3 000	5 636	8 638	3 000	5 638
Pohledávky z operací zajištění	164 132		164 132	54 729	1 300	53 429	110 669	1 300	109 369	158 898	1 300	157 598
Ostatní pohledávky	24 014	94	23 920	20 663	94	20 569	20 591	94	20 497	18 302	94	18 208

Aktiva (v tis. Kč) k:	30.9.2018			31.12.2018			31.3.2019			30.6.2019		
	Hrubá hodnota	Úprava	Čistá hodnota	Hrubá hodnota	Úprava	Čistá hodnota	Hrubá hodnota	Úprava	Čistá hodnota	Hrubá hodnota	Úprava	Čistá hodnota
Ostatní aktiva (Σ)	79 480	33 813	45 667	82 772	33 388	49 384	67 476	33 746	33 730	74 679	34 094	40 585
Dlouhodobý hm. majetek, jiný než pozemky a stavby, a zásoby	39 790	33 813	5 977	41 410	33 388	8 022	41 952	33 746	8 206	43 605	34 094	9 511
Hotovost na účtech u fin. institucí a hotovost v pokladně	39 690		39 690	41 362		41 362	25 524		25 524	31 074		31 074
Jiná aktiva												
Přechodné účty aktiv (Σ)	49 293		49 293	48 117		48 117	50 555		50 555	50 300		50 300
Naběhlé úroky a nájemné												
Odložené pořizovací náklady na pojistné smlouvy (Σ)	29 483		29 483	27 355		27 355	31 390		31 390	32 465		32 465
Odložené pořizovací nákl. na poj. smlouvy v živ. poj.												
Odložené pořizovací nákl. na poj. smlouvy v neživ. poj.	29 483		29 483	27 355		27 355	31 390		31 390	32 465		32 465
Ostatní přechodné účty aktiv	19 810		19 810	20 762		20 762	19 165		19 165	17 835		17 835
Dohadné položky aktivní	17 934		17 934	20 191		20 191	18 762		18 762	17 567		17 567

Pasiva (v tis. Kč) k:	30.9.2018			31.12.2018			31.3.2019			30.6.2019		
	Hrubá hodnota	Podíl zaj. na TR	Čistá hodnota	Hrubá hodnota	Podíl zaj. na TR	Čistá hodnota	Hrubá hodnota	Podíl zaj. na TR	Čistá hodnota	Hrubá hodnota	Podíl zaj. na TR	Čistá hodnota
Rezervy (Σ)						175			175			
Rezerva na penzijní a podobné závazky												
Rezerva na daně						175			175			
Ostatní rezervy												
Depozita při pasivním zajištění												
Věřitelé (Σ)			211 561			111 270			150 446			197 087
Závazky z operací přímého pojištění			47 640			36 293			45 516			46 808
Závazky z operací zajištění			147 926			55 671			85 177			130 620
Výpůjčky z dluhových cenných papírů												
Směnitelné (konvertibilní) dluhopisy												
Závazky vůči finančním institucím												
Ostatní závazky			15 294			18 509			18 829			18 749
Daňové závazky a závazky ze sociálního zabezpečení			31			2 316			1 907			2 121
Garanční fond Kanceláře												
Fond zábrany škod Kanceláře			701			797			924			910
Přechodné účty pasiv (Σ)			23 875			13 202			13 037			11 369
Výdaje příštích období a výnosy příštích období												
Ostatní přechodné účty pasiv			23 875			13 202			13 037			11 369
Dohadné položky pasivní			23 875			13 202			13 037			11 369

Technický účet k neživotnímu pojištění	30.9.2018	31.12.2018	31.3.2019	30.6.2019
Výkaz zisků a ztrát (v tis. Kč) k:				
Výsledek technického účtu k neživotnímu pojištění (Σ)	18 720	27 940	-1 877	1 496
Zasloužené pojistné, očištěné od zajištění (Σ)	246 730	327 719	84 253	172 174
Předepsané pojistné, očištěné od zajištění (Σ)	255 292	331 459	100 449	197 435
Předepsané hrubé pojistné	441 255	575 960	169 499	330 846
Pojistné postoupené zajišťovatelům	-185 963	-244 501	-69 050	-133 411
Změna stavu rezervy na nezasloužené poj., očištěné od zajiš. (Σ)	-8 562	-3 740	-16 196	-25 261
Změna stavu hrubé výše rezervy na nezasloužené pojistné	-10 801	1 108	-27 864	-38 448
Změna stavu rezervy na nezasloužené pojistné, podíl zajišřo.	2 239	-4 848	11 668	13 187
Převedené výnosy z investic z netechnického účtu	128	517	281	313
Ostatní technické výnosy, očištěné od zajištění	1 672	2 240	160	206
Náklady na poj. pl. včetně změny TR, očištěné od zajištění (Σ)	-106 988	-144 424	-51 901	-101 965
Náklady na pojistná plnění, očištěné od zajištění (Σ)	-95 949	-132 306	-38 560	-85 541
Hrubá výše nákladů na pojistná plnění	-189 469	-246 775	-86 156	-169 186
Náklady na pojistná plnění, podíl zajišťovatelů	93 520	114 469	47 596	83 645
Změna stavu rezervy na poj. pl., očištěné od zajištění (Σ)	-11 039	-12 118	-13 341	-16 424
Změna stavu hrubé výše rezervy na pojistná plnění	11 291	-1 756	-18 092	-16 427
Změna stavu rezervy na pojistná plnění, podíl zajišťovatelů	-22 330	-10 362	4 751	3
Změny stavu ostatních tech. rezerv, očištěné od zajištění	1 210	1 890	-769	574
Bonusy a slevy, očištěné od zajištění	-878	-1 232	-1 025	-1 001
Čistá výše provozních nákladů (Σ)	-116 888	-151 385	-31 889	-66 499
Požizovací náklady na pojistné smlouvy	-30 502	-40 134	-10 680	-22 270
Změna stavu časově rozlišených pořizovacích nákladů	297	-1 831	4 036	5 110
Správní režie	-131 733	-165 459	-41 264	-79 864
Provize od zajišťovatelů a podíly na ziscích	45 050	56 039	16 019	30 525
Ostatní technické náklady, očištěné od zajištění	-6 266	-7 385	-987	-2 306

Technický účet k životnímu pojištění	30.9.2018	31.12.2018	31.3.2019	30.6.2019
Výkaz zisků a ztrát (v tis. Kč) k:				
Výsledek technického účtu k životnímu pojištění (Σ)	-1 444	-896	-644	-1 127
Zasloužené pojistné, očištěné od zajištění (Σ)	1 869	2 463	536	1 079
Předepsané pojistné, očištěné od zajištění (Σ)	1 815	2 428	491	1 066
Předepsané hrubé pojistné	1 869	2 482	520	1 095
Pojistné postoupené zajišťovatelům	-54	-54	-29	-29
Změna stavu rezervy na nezasloužené poj., očištěné od zajiš. (Σ)	54	35	45	13
Změna stavu hrubé výše rezervy na nezasloužené pojistné	54	35	45	13
Změna stavu rezervy na nezasloužené pojistné, podíl zajišťo.				
Výnosy z investic (Σ)	1 041	1 659	814	1 608
Výnosy z podílů				
Výnosy z ostatních investic (Σ)				
Výnosy z pozemků a staveb (nemovitosti)				
Výnosy z ostatních investic (mimo nemovitostí)				
Změny hodnoty investic - výnosy	1 041	1 659	814	1 608
Výnosy z realizace investic				
Přírůstky hodnoty investic				
Ostatní technické výnosy, očištěné od zajištění				
Náklady na poj. pl. včetně změny TR, očištěné od zajištění (Σ)	-3 008	-4 255	-1 175	-2 340
Náklady na pojistná plnění, očištěné od zajištění (Σ)	-2 690	-3 615	-1 580	-2 735
Hrubá výše nákladů na pojistná plnění	-2 690	-3 615	-1 580	-2 735
Náklady na pojistná plnění, podíl zajišťovatelů				
Změna stavu rezervy na poj. pl., očištěné od zajištění (Σ)	-318	-640	405	395
Změna stavu hrubé výše rezervy na pojistná plnění	-318	-640	405	395
Změna stavu rezervy na pojistná plnění, podíl zajišťovatelů				
Změny stavu ostatních tech. rezerv, očištěné od zajištění (Σ)	356	1 537	32	410
Změna stavu rezervy pojistného živ. poj., očištěná od zajiš. (Σ)	356	1 537	32	410
Změna stavu hrubé výše rezervy pojistného životních pojišť.	356	1 537	32	410
Změna stavu rezervy poj. živ. pojištění, podíl zajišťovatelů				
Změna stavu ostat. TR (mimo rez. živ. poj.), očiš. od zajiš.				
Bonusy a slevy, očištěné od zajištění				
Čistá výše provozních nákladů (Σ)	-743	-1 026	-253	-517
Pořizovací náklady na pojistné smlouvy				
Změna stavu časově rozlišených pořizovacích nákladů				
Správní režie	-743	-1 026	-253	-517
Provize od zajišťovatelů a podíly na ziscích				
Náklady na investice (Σ)	-144	-431	401	276
Náklady na správu investic, včetně úroků	-55	-235	-18	-36
Změna hodnoty investic - náklady	-89	-196	419	312
Náklady spojené s realizací investic				
Úbytky hodnoty investic	-670	-313	-718	-1 330
Ostatní technické náklady, očištěné od zajištění	-17	-13		
Převod výnosů z investic na netechnický účet	-128	-517	-281	-313

Netechnický účet	30.9.2018	31.12.2018	31.3.2019	30.6.2019
Výkaz zisků a ztrát (v tis. Kč) k:				
Zisk nebo ztráta za účetní období (Σ)	12 386	10 431	-4 393	-5 038
Zisk nebo ztráta z běžné činnosti po zdanění (Σ)	12 589	10 484	-4 265	-4 701
Výsledek technického účtu k neživotnímu pojištění	18 720	27 940	-1 877	1 496
Výsledek technického účtu k životnímu pojištění	-1 444	-896	-644	-1 127
Výnosy z investic (Σ)	1 175	1 568	390	780
Výnosy z podílů				
Výnosy z ostatních investic (Σ)	1 175	1 568	390	780
Výnosy z pozemků a staveb (nemovitosti)	1 175	1 568	390	780
Výnosy z ostatních investic (mimo nemovitostí)				
Změny hodnoty investic - výnosy				
Výnosy z realizace investic				
Převedené výnosy investic z technického účtu k živ.poj.	128	517	281	313
Náklady na investice (Σ)	-7 464	-12 510	-2 226	-6 393
Náklady na správu investic, včetně úroků	-5 066	-9 304	-1 419	-4 779
Změna hodnoty investic - náklady	-2 398	-3 206	-807	-1 614
Náklady spojené s realizací investic				
Převod výnosů z investic na tech. účet k neživ. poj.	-128	-517	-281	-313
Ostatní výnosy	1 622	2 350	426	1 286
Ostatní náklady	-1 791	-3 479	-334	-655
Daň z příjmů z běžné činnosti	1 771	-4 489		-88
Mimořádný zisk nebo ztráta (Σ)	37	258		13
Mimořádné výnosy	37	414		13
Mimořádné náklady		-156		
Daň z příjmů z mimořádné činnosti				
Ostatní daně neuvedené v předcházejících položkách	-240	-311	-128	-350

Deriváty sjednané za účelem zajišťování a za účelem obchodování na burze: žádné

Poměrové ukazatele

Ukazatel	30.9.2018	31.12.2018	31.3.2019	30.6.2019
ROAA (rentabilita průměrných aktiv)	1,46 %	1,43 %	-0,55 %	-0,59 %
ROAE (rentabilita průměrného vlastního kapitálu)	4,01 %	3,40 %	-1,45 %	-1,67 %
COMBINED RATIO (v neživotním pojištění)	90,74 %	90,26 %	99,45 %	97,85 %